

Elektroměry Ex9EM



- Základní elektroměry splňující požadavky ČSN EN 62052-11, ČSN EN 62053-21
- Montáž na DIN lišty
- Jmenovité pracovní napětí U_e 230/400 V AC
- Přímé i nepřímé měření pomocí CT
- Multi-tarifní nebo 1-tarifní verze
- LCD displej nebo mechanické počítadlo
- Šířka přístroje 1 nebo 4 moduly

Elektroměry Ex9EM jsou základní přístroje pro měření elektrické energie. Nabídka obsahuje 6 typů elektroměrů s různými parametry. V sortimentu jsou přístroje pro přímé nebo nepřímé měření pomocí proudových transformátorů (CT). Jsou k dispozici typy s LCD displejem nebo mechanickým počítadlem.

Elektroměry řady Ex9EM jsou vhodné pro domovní i průmyslové aplikace. Největší výhodou je v montáži na DIN lišty v rozvodnicích. Najdou své uplatnění kdekoli, kde je potřeba měřit spotřebu energie.

Elektroměry jsou nabízeny v 1 nebo 4 modulové šířce.

Typ Ex9EM 1P 1M 80A MO MT podporuje jako jediný multi-tarifní mód s komunikací RS485-ModBus, která dokáže číst a zobrazit následující proměnné: kWh, činná energie, jalová energie a činný výkon. Software pro komunikaci může být stáhnut z našich internetových stránek.

Typový klíč

Ex9	EM	1P	1M	45A	_	1T	MCH
Rodina výrobků	Výrobek	Počet pólů	Modulová šířka	Jmenovitý proud	Komunikace	Tarif	Verze
Ex9	EM: Elektroměry	1P 3P	1M 4M	32A 45A 80A CT: proudový transformátor	_: MO: ModBus	1T: 1-tarifní MT: Multi-tarifní	_: LCD MCH: Mechanický

Certifikační značky



Elektroměry Ex9EM

Elektroměry

- Základní elektroměry
- S LCD displejem nebo mechanické počítadlo
- Přímé nebo nepřímé měření pomocí proudového transformátoru CT
- Šířka přístroje 1 nebo 4 moduly



Jmenovitý proud	Počet pólů	Šířka	Objednací číslo	Typ	Balení
80A	1	1 modul	107281	Ex9EM 1P 1M 80A MO MT	1/10/120
45A	1	1 modul	107282	Ex9EM 1P 1M 45A 1T	1/10/120
45A	1	1 modul	107283	Ex9EM 1P 1M 45A 1T MCH	1/10/120
CT	3	4 moduly	107284	Ex9EM 3P 4M CT 1T	1/1/45
80A	3	4 moduly	107285	Ex9EM 3P 4M 80A 1T	1/1/45
32A	1	1 modul	107286	Ex9EM 1P 1M 32A 1T	1/10/120

Technické údaje Ex9EM

Elektroměry

Obecné vlastnosti

Šířka přístroje 1 nebo 4 moduly

Elektrické vlastnosti

	Ex9EM 1P 1M 32A 1T	Ex9EM 1P 1M 45A 1T	Ex9EM 1P 1M 45A 1T MCH
Splňují požadavky	ČSN EN 62052-11, ČSN EN 62053-21		
Jmenovité pracovní napětí U _e	230 V AC ± 20%		
Jmenovitá frekvence f	50 Hz ± 10%		
Jmenovitý proud I _e (I _{max})	0,25 - 5(32) A	0,25 - 5(45) A	
Počet pólů	1		
Komunikace	-		
Zapojení	přímé		
Jmenovité izolační napětí U _i	4 kV		
Spotřeba energie	≤ 8 VA		
Impulsní výstup	1 000		
Displej	LCD 5+2	LCD 5+2	mechanické počítadlo 5+1
LCD Celková energie	odběr + dodávka		
Třída přesnosti	1		
Baterie	-		
Startovací proud	0,004*I _e		
Typ měření	činná energie		
Pulzní výstup	1 000 Imp/kWh R _L = 1 Wh/Imp R _A = 1 Wh/Imp S0 - standard DIN 43864		
Pulzní šířka	80 ms		
LED	blikání = používání		
Harmonický rozsah	0,05 - 0,25 kHz		

Mechanické vlastnosti

Šířka přístroje	18 mm		
Výška přístroje	91 mm (bez krytek), 120 mm		
Výška výřezu v krycí desce	45 mm		
Montáž	na přístrojovou (DIN) lištu 35 mm		
Stupeň krytí			
s krytí svorek	IP 51	IP 51	IP 50
bez krytí svorek	IP 50	IP 50	IP 50
Svorky	třmenové a šroubové		
Max. průřez vodičů	12 mm ²		
Utahovací moment svorek	1,5 Nm	1,5 Nm	1,0 Nm
Okolní teplota	-25°C — +55°C		-20°C — +65°C
Max. rel. vlhkost	75% průměrná, 95% krátkodobá		
Izolační třída	II		
Plombovatelné	ano		
Hmotnost	0,082 kg		

Technické údaje Ex9EM

Elektroměry

Elektrické vlastnosti

	Ex9EM 1P 1M 80A MO MT*	Ex9EM 3P 4M CT 1T	Ex9EM 3P 4M 80A 1T
Splňují požadavky	ČSN EN 62052-11, ČSN EN 62053-21		
Jmenovité pracovní napětí U_e	230 V AC \pm 20%	3x230/400 V AC \pm 20%	
Jmenovitá frekvence f	50 Hz \pm 10%		50-60 Hz
Jmenovitý proud I_e (I_{max})	5(80) A	1,5 - (6) A	5(80) A
Počet pólů	1	3	3
Komunikace	ModBus	-	-
Zapojení	přímé	CT	přímé
Jmenovité izolační napětí U_i	4 kV		
Spotřeba energie	\leq 8 VA	\leq 10 VA	\leq 10 VA
Impulsní výstup	1 000	12 000	800
Displej	LCD 5+1	LCD 6+2	LCD 6+2
LCD Celková energie	odběr + dodávka		
Třída přesnosti	1		
Baterie	Ano	-	Ano
Startovací proud	0,004 \cdot I_e		
Typ měření	činná a jalová energie	činná energie	
Pulzní výstup	1 000 Imp/kWh $R_L = 1$ Wh/Imp $R_A = 1$ Wh/Imp S0 - standard DIN 43864	12 000 Imp/kWh $R_L =$ závisí na poměru CT $R_A =$ závisí na poměru CT S0 - standard DIN 43864	800 Imp/kWh S0 - standard DIN 43864
Pulzní šířka	90 ms	35 ms	35 ms
LED	blikání = používání		
Harmonický rozsah	-	0,05 - 0,25 kHz	

*Software pro komunikaci může být stáhnut z našich internetových stránek www.noark-electric.cz.

Mechanické vlastnosti

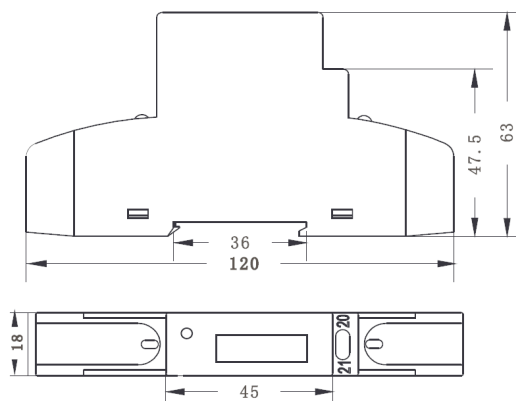
Šířka přístroje	19,5 mm	76 mm	76 mm
Výška přístroje	97,2 mm	100 mm	100 mm
Výška výřezu v krycí desce	45 mm		
Montáž	na přístrojovou (DIN) lištu 35 mm		
Stupeň krytí			
s kryty svorek	IP 50	IP 51	IP 51
bez krytů svorek	IP 50	IP 50	IP 50
Svorky	třmenové a šroubové		
Max. průřez vodičů	10 mm ²	18 mm ²	40 mm ²
Utahovací moment svorek	3 Nm	1,5 Nm	1,2 Nm
Okolní teplota	-25°C — +55°C	-20°C — +55°C	
Max. rel. vlhkost	75% průměrná, 95% krátkodobá		
Izolační třída	II		
Plombovatelné	ano		
Hmotnost	0,082 kg	0,278 kg	0,366 kg

Technické údaje Ex9EM

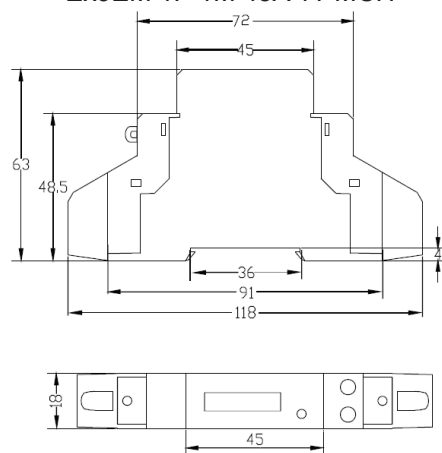
Elektroměry

Rozměry

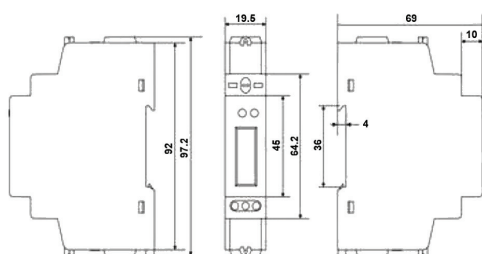
Ex9EM 1P 1M 32A 1T / Ex9EM 1P 1M 45A 1T



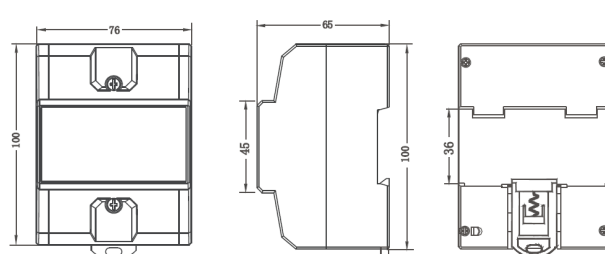
Ex9EM 1P 1M 45A 1T MCH



Ex9EM 1P 1M 80A MO MT

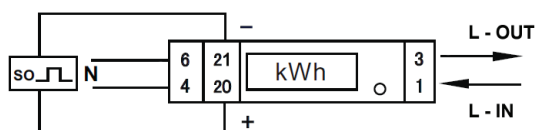


Ex9EM 3P 4M CT 1T / Ex9EM 3P 4M 80A 1T

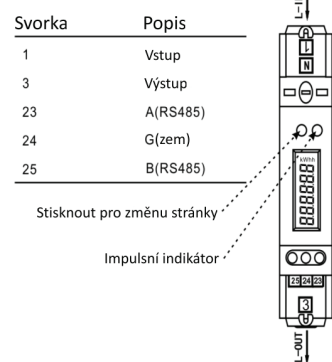


Schématata zapojení

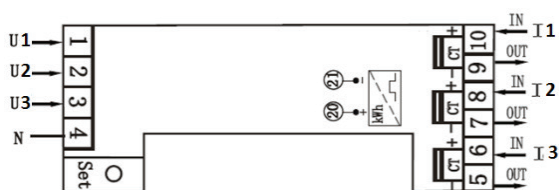
Ex9EM 1P 1M 32A 1T
Ex9EM 1P 1M 45A 1T
Ex9EM 1P 1M 45A 1T MCH



Ex9EM 1P 1M 80A MO MT



Ex9EM 3P 4M CT 1T



Ex9EM 3P 4M 80A 1T

